

# CAPACITACIONES Y EVENTOS

ENE-JUN/2025



Actualizado en ENE/2025



(310) 540-1711



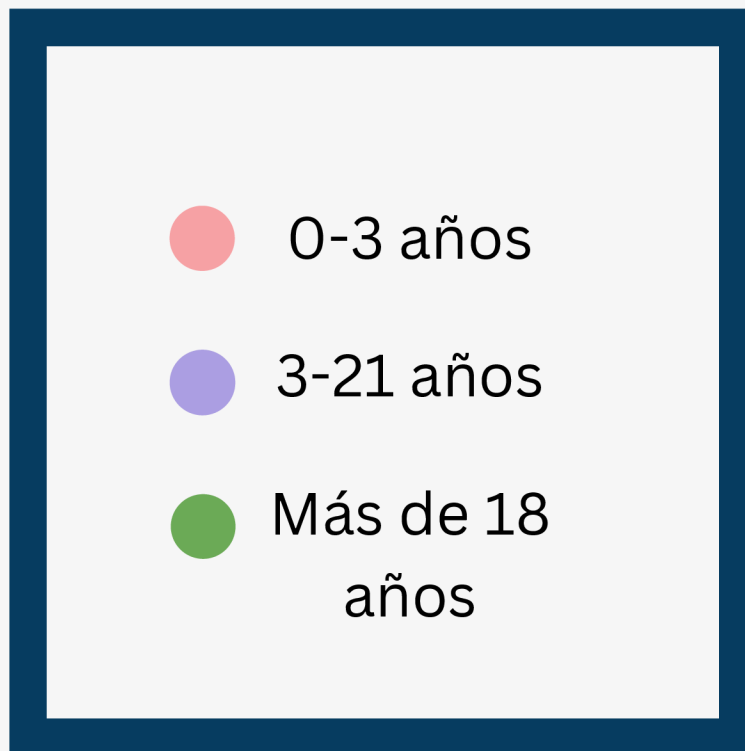
harborrc.org



info@harborrc.org

**Todas las capacitaciones y eventos se presentan en inglés a menos que se indique lo contrario. La interpretación en cualquier idioma está disponible para todas las capacitaciones y eventos del *Harbor Regional Center*; solicítela por lo menos cinco (5) o más días hábiles antes del evento o en el momento de la inscripción.**

**Todas las capacitaciones y eventos se clasifican por rango de edad. Consulte la clave que figura a continuación.**



**Si desea más información o tiene preguntas sobre alguna de las actividades de capacitación o eventos que figuran en este catálogo, póngase en contacto con su coordinador de servicios.**

**La programación de capacitaciones y eventos puede estar sujeta a cambios. Consulte nuestro sitio web para mantenerse al día.**



# ENE/2025

07/ENE

## ENTENDER LA DISCAPACIDAD: INTRODUCCIÓN

Pensadores diferentes, alumnos diferentes

Español 5:30 P.M.-7 P.M.

Para más información, contacte a Christian Chacón al (310) 543-0152 / [christian.chacon@harborrc.org](mailto:christian.chacon@harborrc.org).

08/ENE

## CONOZCA NUESTROS SERVICIOS PARA BEBÉS Y NIÑOS PEQUEÑOS

Orientación para las familias del Programa *Early Start* (de 0 a 3 años) 10 A.M.-11 A.M.

Para inscribirse, contacte a Eveline González al (310) 543-0124.

13/ENE

## COLLEGE 2 CAREER

Una orientación para las personas que se plantean ir a la universidad

6 P.M.-7:30 P.M.

Para inscribirse, contacte a la línea de información de C2C al (310) 792-4528.

15/ENE

## CONOZCA NUESTROS SERVICIOS: 3 AÑOS Y MÁS

Orientación para las familias nuevas 10 A.M.

Para más información e inscribirse, contacte a Sara Newman al (310) 792-4549 / [sara.newman@harborrc.org](mailto:sara.newman@harborrc.org)

18/ENE

## ORIENTACIÓN AL PROGRAMA DE AUTODETERMINACIÓN (SDP)

Español 9 A.M.-12 P.M.

Para inscribirse:  
Si la persona es atendida por los Departamentos de Primera Infancia o de Niños y Adolescentes, contacte a Tanya Aguilar al (310) 792-4751.

Si la persona es atendida por el Departamento de Adultos, contacte a Grace Páez al (310) 792-4548.

27/ENE

## LUGARES PARA VIVIR

Orientación sobre los arreglos de vivienda alternativos 6 P.M.-8 P.M.

Para más información, contacte a María Carmen Garibay al (310) 543-0620. Para inscribirse, escriba al siguiente correo: [training.reservations@harborrc.org](mailto:training.reservations@harborrc.org), con el nombre del participante, el nombre de la persona atendida, el nombre del coordinador del servicio, el número de teléfono y el correo electrónico para añadirlo al registro.

28/ENE

## COMUNICACIÓN EFICAZ PARA EL IEP

Taller TASK 10 A.M.- 11:30 A.M.

Para más información, contacte a Christian Chacón al (310) 543-0152 / [christian.chacon@harborrc.org](mailto:christian.chacon@harborrc.org).

29/ENE

## TRANSICIÓN DESDE LA PRIMERA INFANCIA

10 A.M.-11:30 A.M.

Confirme su asistencia a Ángela Mauricio llamando al (310) 543-0640 o al correo [angela.mauricio@harborrc.org](mailto:angela.mauricio@harborrc.org) antes del 24/ENE/2025.

30/ENE

## COMUNICACIÓN EFICAZ PARA EL IEP

Taller TASK 10 A.M.-11:30 A.M.

Español  
Para más información, contacte a Christian Chacón al (310) 543-0152 / [christian.chacon@harborrc.org](mailto:christian.chacon@harborrc.org).



0-3 años



3-21 años



Más de 18 años

# FEB/2025

04/FEB

## DESAFÍOS EN LOS PROBLEMAS DE COMPORTAMIENTO

Pensadores diferentes, alumnos diferentes  
Español 5:30 P.M.-7 P.M.

Para más información, contacte a Christian Chacón al (310) 543-0152 / [christian.chacon@harborrc.org](mailto:christian.chacon@harborrc.org).

05/FEB

## CONOZCA NUESTROS SERVICIOS PARA BEBÉS Y NIÑOS PEQUEÑOS

Orientación para las familias del Programa *Early Start* (de 0 a 3 años)  
6 P.M.-7 P.M.

Para inscribirse, contacte a Eveline González al (310) 543-0124.

19/FEB

## CONOZCA NUESTROS SERVICIOS: 3 AÑOS Y MÁS

Orientación para las familias nuevas 6 P.M.

Para más información e inscribirse, contacte a Sara Newman al (310) 792-4549 / [sara.newman@harborrc.org](mailto:sara.newman@harborrc.org)

13/FEB

## ORIENTACIÓN AL PROGRAMA DE AUTODETERMINACIÓN (SDP)

1 P.M.-4 P.M.

Para inscribirse:  
Si la persona es atendida por los Departamentos de Primera Infancia o de Niños y Adolescentes, contacte a Tanya Aguilar al (310) 792-4751.

Si la persona es atendida por el Departamento de Adultos, contacte a Grace Páez al (310) 792-4548.

20/FEB

## ¿QUÉ ES LA TOMA DE DECISIONES CON APOYO?

Alternativas a la curatela

6 P.M.-8 P.M.

Para inscribirse, contacte a Grace Páez al (310) 792-4548 o al correo [grace.paez@harborrc.org](mailto:grace.paez@harborrc.org).

25/FEB

## PROCESO DE EVALUACIÓN: EVALUACIONES EDUCATIVAS INDEPENDIENTES (IEE)

Taller TASK 10 A.M.-11:30 A.M.

Para más información, contacte a Christian Chacón al (310) 543-0152 / [christian.chacon@harborrc.org](mailto:christian.chacon@harborrc.org).

27/FEB

## PROCESO DE EVALUACIÓN: EVALUACIONES EDUCATIVAS INDEPENDIENTES (IEE)

Taller TASK 10 A.M.-11:30 A.M.  
Español

Para más información, contacte a Christian Chacón al (310) 543-0152 / [christian.chacon@harborrc.org](mailto:christian.chacon@harborrc.org).

27/FEB

## ORIENTACIÓN AL PROGRAMA DE AUTODETERMINACIÓN (SDP)

Español 1 P.M.-4 P.M.

Para inscribirse:  
Si la persona es atendida por los Departamentos de Primera Infancia o de Niños y Adolescentes, contacte a Tanya Aguilar al (310) 792-4751.

Si la persona es atendida por el Departamento de Adultos, contacte a Grace Páez al (310) 792-4548.



0-3 años



3-21 años



Más de 18 años



# MAR/2025

**04/MAR**

## DESAFÍOS DE LA DISCAPACIDAD INTELECTUAL

**Pensadores diferentes, alumnos diferentes**  
**Español 5:30 P.M.-7 P.M.**

Para más información, contacte a Christian Chacón al (310) 543-0152 / [christian.chacon@harborrc.org](mailto:christian.chacon@harborrc.org).

**05/MAR**

## CONOZCA NUESTROS SERVICIOS PARA BEBÉS Y NIÑOS PEQUEÑOS

**Orientación para las familias del Programa Early Start (de 0 a 3 años)**

**10 A.M.-11 A.M.**

Para inscribirse, contacte a Eveline González al (310) 543-0124.

**11 Y 18/MAR**

## ESTRATEGIAS DE APOYO A LOS TRASTORNOS DEL COMPORTAMIENTO

**Mariana Leñero (serie educativa en 2 partes)**

**Español 5:30 P.M.-7 P.M.**

Para más información, contacte a Christian Chacón al (310) 543-0152 / [christian.chacon@harborrc.org](mailto:christian.chacon@harborrc.org).

**13/MAR**

## BÚSQUEDA DE EMPLEO: ORIENTACIÓN AL EMPLEO DEL HARBOR

**Acompáñenos a conocer los apoyos que el Harbor puede ofrecer.**

**6 P.M.-8 P.M.**

Para más información, contacte a María Carmen Garibay al (310) 543-0620 / [Maria.Garibay@harborrc.org](mailto:Maria.Garibay@harborrc.org).

**13/MAR**

## ORIENTACIÓN AL PROGRAMA DE AUTODETERMINACIÓN (SDP)

**5 P.M.-8 P.M.**

Para inscribirse:

Si la persona es atendida por los Departamentos de Primera Infancia o de Niños y Adolescentes, contacte a Tanya Aguilar al (310) 792-4751.

Si la persona es atendida por el Departamento de Adultos, contacte a Grace Páez al (310) 792-4548.

**19/MAR**

## CONOZCA NUESTROS SERVICIOS: 3 AÑOS Y MÁS

**Orientación para las familias nuevas 10 A.M.**

Para más información e inscribirse, contacte a Sara Newman al (310) 792-4549 / [sara.newman@harborrc.org](mailto:sara.newman@harborrc.org)

**19/MAR**

## CONOZCA LOS BENEFICIOS

**El Ingreso Suplementario del Seguro (SSI) para niños y adultos con discapacidades de desarrollo**

**2 P.M.-4 P.M.**

Para inscribirse, escriba al correo [benefits@harborrc.org](mailto:benefits@harborrc.org).

**24/MAR**

## COLLEGE 2 CAREER

**Una orientación para las personas que se plantean ir a la universidad**

**6 P.M.-7:30 P.M.**

Para inscribirse, contacte a la línea de información de C2C al (310) 792-4528.

**25/MAR**

## CÓMO DESENVOLVERSE EN LOS IEP: ESTRATEGIAS PARA FIRMAR EL IEP

**Taller TASK 10 A.M.-11:30 A.M.**

Para más información, contacte a Christian Chacón al (310) 543-0152 / [christian.chacon@harborrc.org](mailto:christian.chacon@harborrc.org).

**22/MAR**

## CEREMONIA DE GRADUACIÓN DE EARLY START

**10 A.M.-1 P.M.**

Los detalles y la información adicional sobre este evento se compartirán en el sitio web del Harbor. Contacte a Carol Alva al (310) 465-2804 si tiene dudas relacionadas con el evento.

**27/MAR**

## CÓMO DESENVOLVERSE EN LOS IEP: ESTRATEGIAS PARA FIRMAR EL IEP

**Taller TASK 10 A.M.-11:30 A.M.**

**Spanish**

Para más información, contacte a Christian Chacón al (310) 543-0152 / [christian.chacon@harborrc.org](mailto:christian.chacon@harborrc.org).

**27/MAR**

## ORIENTACIÓN AL PROGRAMA DE AUTODETERMINACIÓN (SDP)

**Español 5 P.M.-8 P.M.**

Para inscribirse:

Si la persona es atendida por los Departamentos de Primera Infancia o de Niños y Adolescentes, contacte a Tanya Aguilar al (310) 792-4751.

Si la persona es atendida por el Departamento de Adultos, contacte a Grace Páez al (310) 792-4548.



● 0-3 años

● 3-21 años

● Más de 18 años



# ABR/2025

02/ABR

## CONOZCA NUESTROS SERVICIOS PARA BEBÉS Y NIÑOS PEQUEÑOS

Orientación para las familias del Programa *Early Start* (de 0 a 3 años)  
6 P.M.-7 P.M.

Para inscribirse, contacte a Eveline González al (310) 543-0124.

12/ABR

## TRANSICIÓN A LA EDAD ADULTA: EVENTO CENTRADO EN EL EMPLEO

Un evento para personas atendidas de 14 a 22 años y sus familias

9:30 A.M.-11:30 A.M.

ICAN, 2375 Sepulveda Blvd.  
Torrance, CA 90501

Para más información, contacte a Bryant Hernández al (310) 543-7984 / [bryant.hernandez@harborrc.org](mailto:bryant.hernandez@harborrc.org).

22/ABR

## SECCIÓN 504: IMPLEMENTACIÓN DEL PLAN 504

Taller TASK 10 A.M.-11:30 A.M.

Para más información, contacte a Christian Chacón al (310) 543-0152 / [christian.chacon@harborrc.org](mailto:christian.chacon@harborrc.org).

08/ABR

## DESAFÍOS EN EL TRASTORNO DEL ESPECTRO AUTISTA

Pensadores diferentes, alumnos diferentes  
Español 5:30 P.M.-7 P.M.

Para más información, contacte a Christian Chacón al (310) 543-0152 / [christian.chacon@harborrc.org](mailto:christian.chacon@harborrc.org).

23/ABR

## CONOZCA LOS BENEFICIOS

Servicios de Apoyo a Domicilio (IHSS)

2 P.M.-4 P.M.

Para inscribirse, escriba al correo [benefits@harborrc.org](mailto:benefits@harborrc.org).

16/ABR

## CONOZCA NUESTROS SERVICIOS: 3 AÑOS Y MÁS

Orientación para las familias nuevas 6 P.M.

Para más información e inscribirse, contacte a Sara Newman al (310) 792-4549 / [sara.newman@harborrc.org](mailto:sara.newman@harborrc.org)

24/ABR

## SECCIÓN 504: IMPLEMENTACIÓN DEL PLAN 504

Taller TASK 10 A.M.-11:30 A.M.  
Español

Para más información, contacte a Christian Chacón al (310) 543-0152 / [christian.chacon@harborrc.org](mailto:christian.chacon@harborrc.org).

09/ABR

## ¡NUEVO TALLER! EL DOCUMENTO DEL PROGRAMA DE EDUCACIÓN INDIVIDUALIZADO (IEP)

10 A.M.-12 P.M.

Este taller está dirigido a las familias de las personas atendidas en edad escolar (3-22 años).

Para más información e inscribirse, escriba al correo [Jesus.Jimenez@harborrc.org](mailto:Jesus.Jimenez@harborrc.org).

19/ABR

## ORIENTACIÓN AL PROGRAMA DE AUTODETERMINACIÓN (SDP)

9 A.M.-12 P.M.

Para inscribirse:  
Si la persona es atendida por los Departamentos de Primera Infancia o de Niños y Adolescentes, contacte a Tanya Aguilar al (310) 792-4751.

Si la persona es atendida por el Departamento de Adultos, contacte a Grace Páez al (310) 792-4548.

28/ABR

## LUGARES PARA VIVIR

Orientación sobre los arreglos de vivienda alternativos 6 P.M.-8 P.M.

Para más información, contacte a María Carmen Garibay al (310) 543-0620.  
Para inscribirse, escriba al correo: [training.reservations@harborrc.org](mailto:training.reservations@harborrc.org), con el nombre del participante, el nombre de la persona atendida, el nombre del coordinador del servicio, el número de teléfono y la dirección de correo electrónico para añadirlo al registro.

10/ABR

## OPCIONES PARA LOS ADULTOS

6 P.M.-8 P.M.

Tendrá la oportunidad de informarse sobre los distintos programas y hacer preguntas a los profesionales del Harbor sobre las distintas opciones.

Para más información, contacte a María Carmen Garibay al (310) 543-0620 / [Maria.Garibay@harborrc.org](mailto:Maria.Garibay@harborrc.org).



● 0-3 años

● 3-21 años

● Más de 18 años

# MAY/2025

06/MAY

## LA DIFERENCIA ENTRE EL ADHD Y EL AUTISMO

Pensadores diferentes, alumnos diferentes

Español

5:30 P.M.-7 P.M.

Para más información, contacte a Christian Chacón al (310) 543-0152 / [christian.chacon@harborrc.org](mailto:christian.chacon@harborrc.org).



17/MAY

## ORIENTACIÓN AL PROGRAMA DE AUTODETERMINACIÓN (SDP)

Español

9 A.M.-12 P.M.

Para inscribirse:

Si la persona es atendida por los Departamentos de Primera Infancia o de Niños y Adolescentes, contacte a Tanya Aguilar al (310) 792-4751.

Si la persona es atendida por el Departamento de Adultos, contacte a Grace Páez al (310) 792-4548.



21/MAY

## CONOZCA NUESTROS SERVICIOS: 3 AÑOS Y MÁS

Orientación para las familias nuevas

10 A.M.

Para más información e inscribirse, contacte a Sara Newman al (310) 792-4549 / [sara.newman@harborrc.org](mailto:sara.newman@harborrc.org)



07/MAY

## CONOZCA NUESTROS SERVICIOS PARA BEBÉS Y NIÑOS PEQUEÑOS

Orientación para las familias del Programa *Early Start* (de 0 a 3 años)

10 A.M.-11 A.M.

Para inscribirse, contacte a Eveline González al (310) 543-0124.



17/MAY

## ¡NUEVO TALLER! CONOZCA LOS BENEFICIOS: MÁS INFORMACIÓN SOBRE LOS SERVICIOS DE APOYO A DOMICILIO (IHSS)

10 A.M.-11:30 A.M.

Para más información e inscribirse, escriba al correo [Jesus.Jimenez@harborrc.org](mailto:Jesus.Jimenez@harborrc.org).



27/MAY

## RESOLUCIÓN ALTERNATIVA DE CONFLICTOS (ADR): ADR VS DEBIDO PROCESO

Taller TASK

10 A.M.-11:30 A.M.

Español

Para más información, contacte a Christian Chacón al (310) 543-0152 / [christian.chacon@harborrc.org](mailto:christian.chacon@harborrc.org).



13 Y 20/MAY

## CÓMO EXPLICAR LA DISCAPACIDAD

Mariana Leñero (serie educativa en 2 partes)

Español

5:30 P.M.-7 P.M.

Para más información, contacte a Christian Chacón al (310) 543-0152 / [christian.chacon@harborrc.org](mailto:christian.chacon@harborrc.org).



19/MAY

## COLLEGE 2 CAREER

Una orientación para las personas que se plantean ir a la universidad

6 P.M.-7:30 P.M.

Para inscribirse, contacte a la línea de información de C2C al (310) 792-4528.



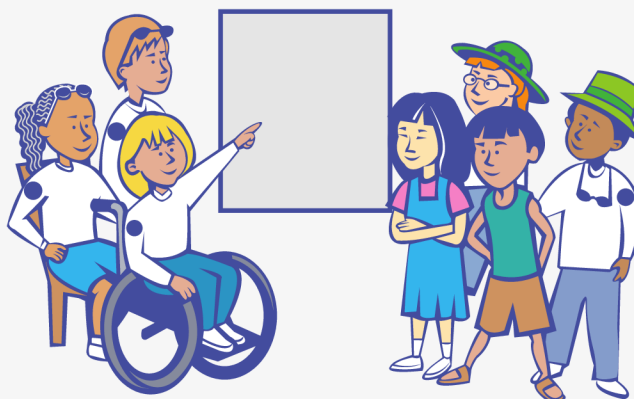
29/MAY

## RESOLUCIÓN ALTERNATIVA DE CONFLICTOS (ADR): ADR VS DEBIDO PROCESO

Taller TASK

10 A.M.-11:30 A.M.

Para más información, contacte a Christian Chacón al (310) 543-0152 / [christian.chacon@harborrc.org](mailto:christian.chacon@harborrc.org).



0-3 años



3-21 años



Más de 18 años

# JUN/2025

03/JUN

## DESAFÍOS EN LOS TRASTORNOS DE LA COMUNICACIÓN 5:30 P.M.-7 P.M.

Pensadores diferentes, alumnos diferentes

Español

Para más información, contacte a Christian Chacón al (310) 543-0152 / [christian.chacon@harborrc.org](mailto:christian.chacon@harborrc.org).



12/JUN

## ORIENTACIÓN AL PROGRAMA DE AUTODETERMINACIÓN (SDP) 1 P.M.-4 P.M.

Para inscribirse:

Si la persona es atendida por los Departamentos de Primera Infancia o de Niños y Adolescentes, contacte a Tanya Aguilar al (310) 792-4751.

Si la persona es atendida por el Departamento de Adultos, contacte a Grace Páez al (310) 792-4548.



10 Y 17/JUN

## LECTURA Y ESCRITURA: DESAFÍOS Y ESTRATEGIAS

Mariana Leñero (serie educativa en 2 partes)

Español

5:30 P.M.-7 P.M.

Para más información, contacte a Christian Chacón al (310) 543-0152 / [christian.chacon@harborrc.org](mailto:christian.chacon@harborrc.org).



04/JUN

## CONOZCA NUESTROS SERVICIOS PARA BEBÉS Y NIÑOS PEQUEÑOS 6 P.M.-7 P.M.

Orientación para las familias del Programa *Early Start* (de 0 a 3 años)

Para inscribirse, contacte a Eveline González al (310) 543-0124.



18/JUN

## CONOZCA NUESTROS SERVICIOS: 3 AÑOS Y MÁS 6 P.M.

Orientación para las familias nuevas

Para más información e inscribirse, contacte a Sara Newman al (310) 792-4549 / [sara.newman@harborrc.org](mailto:sara.newman@harborrc.org)



26/JUN

## ORIENTACIÓN AL PROGRAMA DE AUTODETERMINACIÓN (SDP) 1 P.M.-4 P.M.

Español

1 P.M.-4 P.M.

Para inscribirse:

Si la persona es atendida por los Departamentos de Primera Infancia o de Niños y Adolescentes, contacte a Tanya Aguilar al (310) 792-4751.

Si la persona es atendida por el Departamento de Adultos, contacte a Grace Páez al (310) 792-4548.



0-3 años



3-21 años



Más de 18 años